

Mazroc



Model Samples of

**BAUHAUS**

Setup 施工事例集

Vol. **2**

# Introduction

本書では、**BAUHAUS** シリーズを使用し、実際に手すりを施工された事例をご紹介します。あの商品を使ったら、どんな仕上がりになるだろう？この現場は、どの部材を組合せて納めたらいいだろう？イメージを膨らませるために、ぜひご活用ください。

## **BAUHAUS** 施工事例

屋外 P.3

水まわり P.30

室内 P.40

- 各商品の詳細については、弊社カタログまたはWebサイトにてご確認ください。
- 商品は、品質向上のため仕様変更または廃止・新商品への代替えをすることがあります。
- 撮影条件・印刷条件などにより、実際の商品の色と異なる場合がありますので予めご了承ください。
- 本紙に掲載の写真・記事・デザイン等の無断転載・複製・転用を禁じます。

**FreeRrail**

玄関扉前のスペースを  
支柱が邪魔しないように、  
H1200mmまで対応できる  
ロングタイプの支柱を使って  
下の段から立ち上げています。



▲Before



屋外  
1

**BAUHAUS**  
フリーレール

手すり棒/木目ダーク、  
支柱/ステンカラー色  
戸建住宅(大阪府)



# 屋外 -Outside-



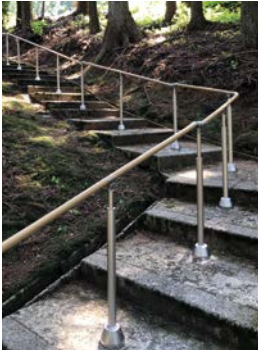
屋外  
2

**BAUHAUS**  
フリーレール

手すり棒/木目ナチュラル、  
支柱/ステンカラー色

戸建住宅(神奈川県)





踏面に多少の傾斜があるため  
勾配対応式支柱を使用。

屋外  
3

BAUHAUS  
フリーレール

手すり棒/木目ナチュラル、  
支柱/ステンカラー色  
寺院(山形県)



FreeRail



屋外  
4

高さ調整式踏台  
+手すりパイプ

戸建住宅(東京都)



Before▶

# 屋外 -Outside-



支柱の高さをカットして低くし、  
通行幅を確保しながら勾配に沿った  
手すりを。

屋外  
5

**BAUHAUS**  
フリーレール

手すり棒/木目ナチュラル、  
支柱/ステンカラー色

戸建住宅(神奈川県)



## -Outside- 屋外



▲Before

既設の手すりにビームを後付け。

屋外  
6

**BAUHAUS**  
フリーレール

手すり棒/木目ダーク、  
支柱・ビーム/ステンカラー色  
戸建住宅(富山県)

積雪の多い地域のため、  
除雪がしやすいよう  
2か所を遮断機式にしています。



▲Before

屋外  
7

**BAUHAUS**  
フリーレール

手すり棒/木目ダーク、  
支柱/ステンカラー色  
戸建住宅(岐阜県)



# 屋外 -Outside-



▲Before

アプローチ階段の半分をスロープにし、  
その横に手すりを設置しています。

屋外  
8

**BAUHAUS**  
フリーRレール

手すり棒/木目ダーク、  
支柱/ダークブロンズ  
戸建住宅(愛知県)

**AQUA** rail

屋外  
9

**BAUHAUS**  
32ステンアquareール

手すり棒/木目Lブラウン、  
ブラケット(仕上げ)/鏡面  
戸建住宅(和歌山県)







FreeRail



◀Before

玄関ポーチから前面道路までのスロープに、  
曲がる手すり棒を使って滑らかな手すりを。

屋外  
10

BAUHAUS  
フリーレール

手すり棒/木目ダーク、  
支柱/ダークブロンズ

戸建住宅(富山県)

# 屋外 -Outside-



**FreeRrail**

85歳になるおばあちゃんの  
外出時用アプローチ手すりです。

屋外  
11

**BAUHAUS**  
フリーレール

手すり棒/木目ダーク、支柱/ステンカラー色

戸建住宅(沖縄県)



Before▶



# FreeRail

70歳代の施主様。アプローチ歩行時の転倒予防のために設置しました。



Before▶

屋外  
12

## BAUHAUS フリーレール

手すり棒/チョコレート、支柱/ステンカラー色  
戸建住宅(宮崎県)



手すりだけでなく、  
コンクリートで足元も安全にリフォーム。



◀Before

屋外  
13

## BAUHAUS フリーレール

手すり棒/木目ナチュラル、支柱/ステンカラー色  
戸建住宅(宮崎県)

# 屋外 -Outside-



フロント用支柱と支柱付ブラケットを使用し、カーポートの柱にも手が干渉せずしっかり連続した手すりに。

屋外  
14

**BAUHAUS**  
フリーRレール

手すり棒/チョコレート、  
支柱/ダークブロンズ

戸建住宅(福岡県)



**FreeR**rail



門扉までの長い階段。  
2段手すりは身体状況や  
昇り・降りによって  
使いやすい方を握ります。



▲Before

屋外  
15

**BAUHAUS**  
フリーRレール

手すり棒/木目ナチュラル、  
支柱/ステンカラー色

戸建住宅(兵庫県)



## FreeRail



扉横の1スパンは遮断機式にし、  
家の裏口へ抜ける動線も  
確保しています。

屋外  
16

**BAUHAUS**  
フリーレール

手すり棒/木目ダーク、  
支柱/ダークブロンズ  
戸建住宅(兵庫県)



Before▶



▲Before

プロパンガス業者さんが  
作業しやすいよう遮断機式に。

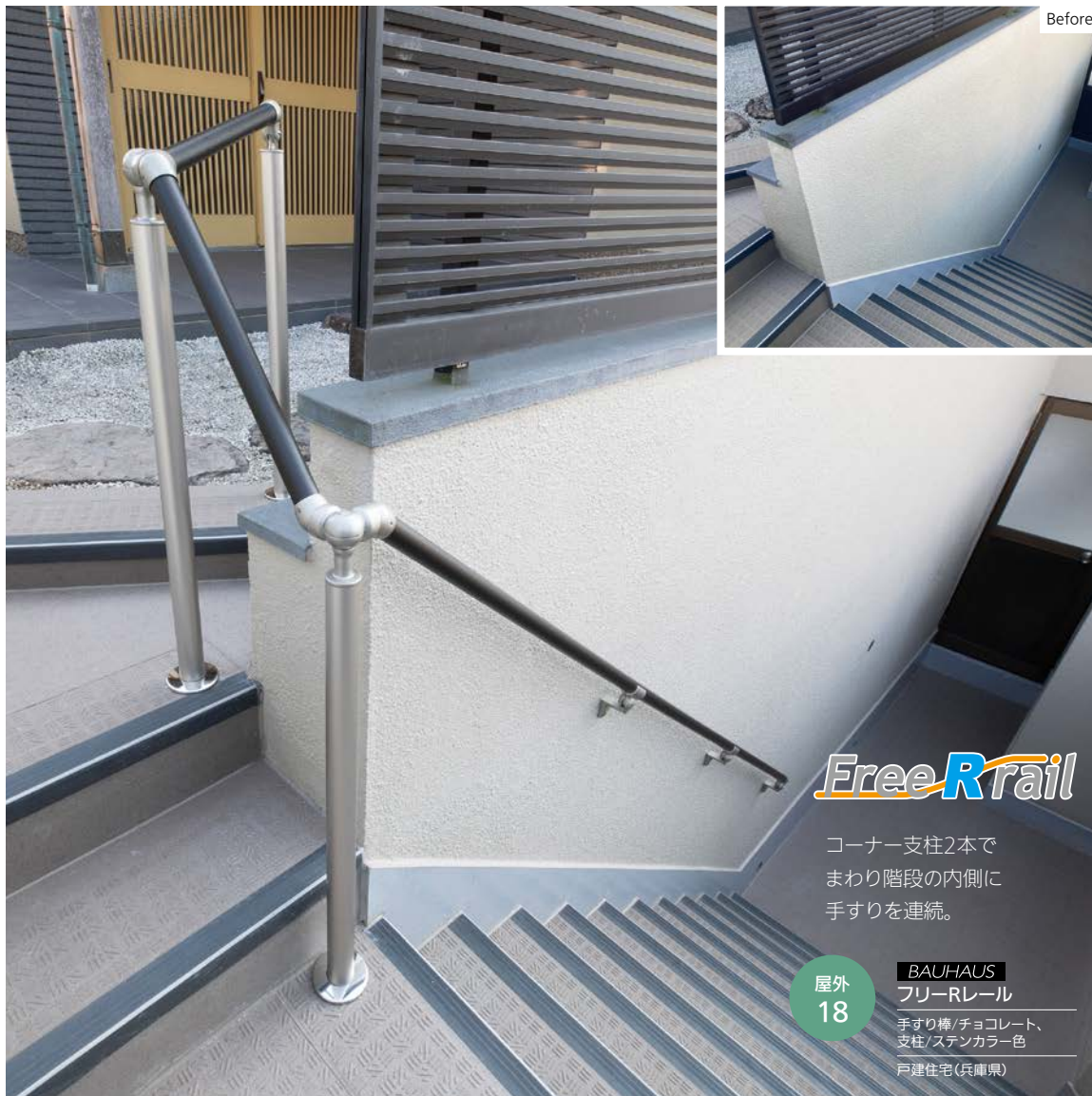
屋外  
17

**BAUHAUS**  
フリーレール

手すり棒/木目ナチュラル、  
支柱/ステンカラー色  
戸建住宅(群馬県)



# 屋外 -Outside-



Before

**FreeR**rail

コーナー支柱2本で  
まわり階段の内側に  
手すりを連続。

屋外  
18

**BAUHAUS**  
フリーRレール

手すり棒/チョコレート、  
支柱/ステンカラー色

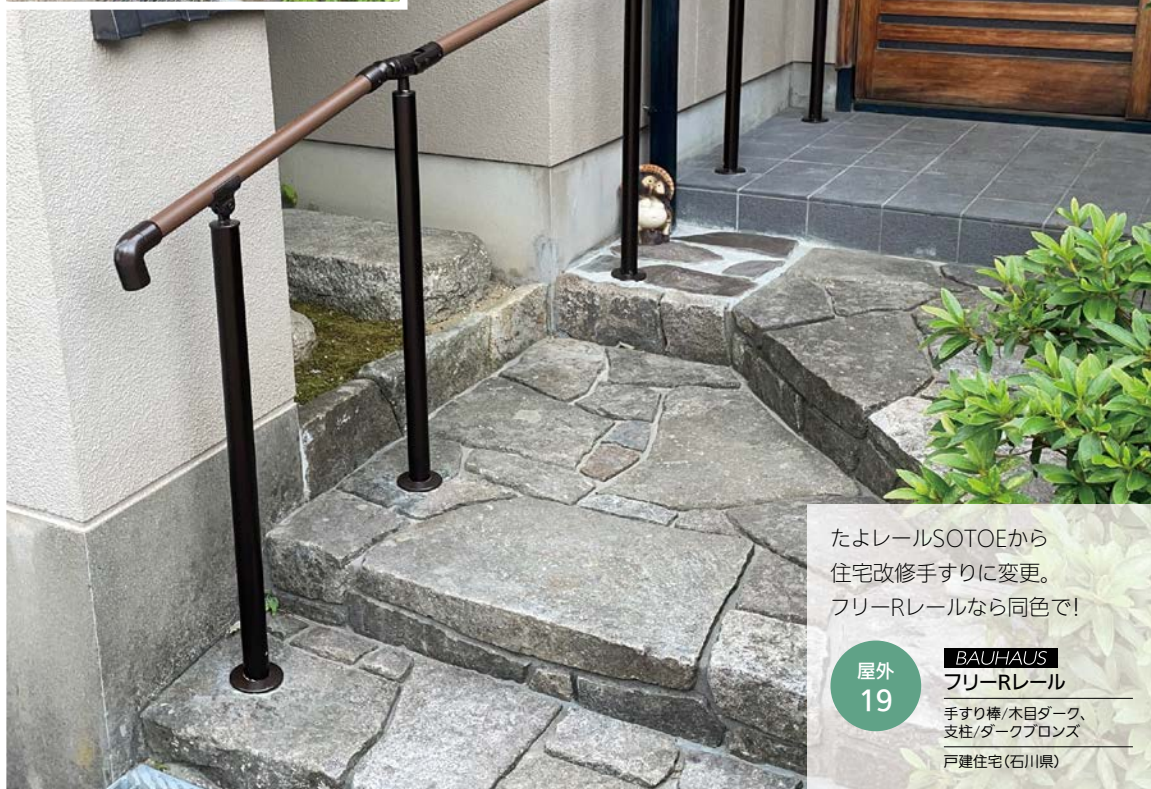
戸建住宅(兵庫県)



Before



FreeRail



たよレールSOTOEから  
住宅改修手すりに変更。  
フリーレールなら同色で!

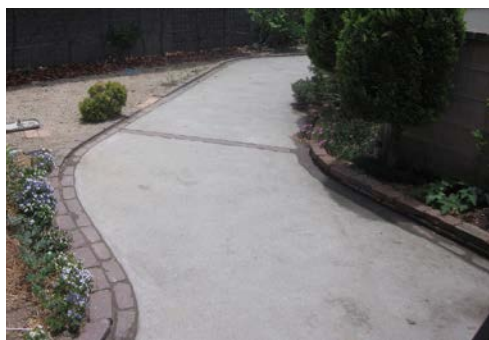
屋外  
19

BAUHAUS  
フリーレール

手すり横/木目ダーク、  
支柱/ダークフロンス

戸建住宅(石川県)

# 屋外 -Outside-



曲がる手すり棒で  
アプローチのカーブに沿った手すりに。

◀Before

屋外  
20

**BAUHAUS**  
フリーレール

手すり棒/木目ナチュラル、  
支柱/ステンカラー色

戸建住宅(兵庫県)



屋外  
21

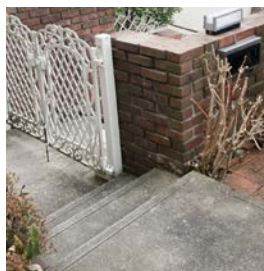
**BAUHAUS**  
32ステンアクアレール  
手すり棒/チョコレート  
戸建住宅(福岡県)



Before▶



AQUA<sub>rail</sub>



◀Before

屋外  
22

**BAUHAUS**  
32ステンアクアレール  
手すり棒/オールステンパイプ  
戸建住宅(大阪府)

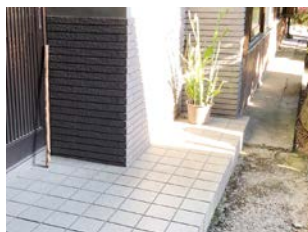
# 屋外 -Outside-

屋外  
23

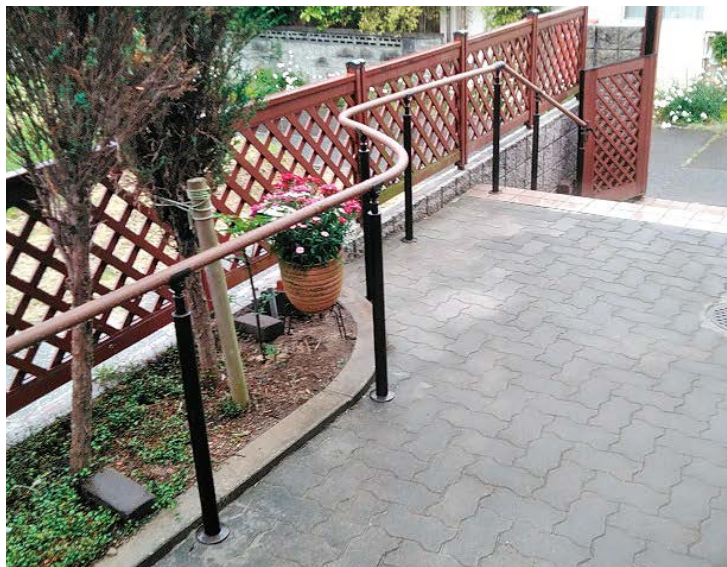
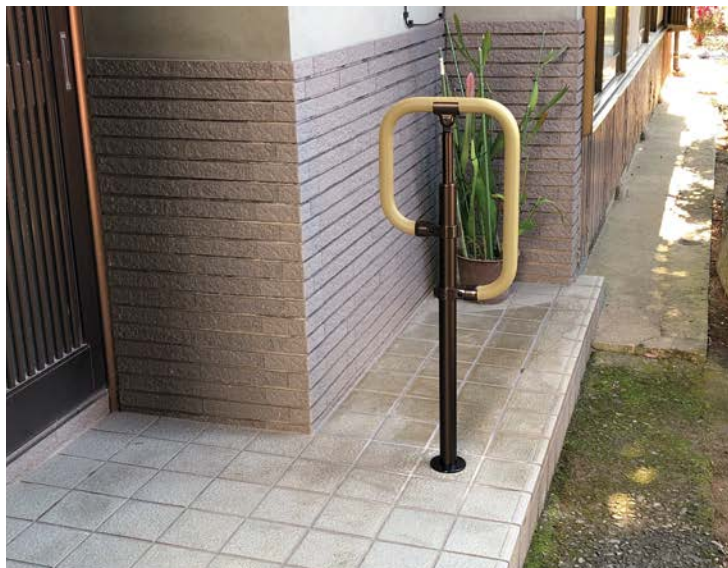
**BAUHAUS**  
フリーレール  
9型スタンド

手すり棒/木目ナチュラル、  
支柱/ダークブロンズ

戸建住宅(長崎県)



▲Before



▲Before

屋外  
24

**BAUHAUS**  
フリーレール

手すり棒/木目ダーク、  
支柱/ダークブロンズ

戸建住宅(愛知県)

*Free* **R**rail



屋外  
25

**BAUHAUS**  
フリーレール

手すり棒/木目ナチュラル、  
ブラケット/ステンカラー色  
戸建住宅(神奈川県)



▲Before

**FreeRail**

屋外  
26

**BAUHAUS**  
フリーレール

手すり棒/木目ダーク、  
ブラケット/ステンカラー色  
戸建住宅(沖縄県)



Before▶

# 屋外 -Outside-

屋外  
27

## BAUHAUS 32ステンアクアレール

手すり棒/木目シブラウン、  
ブラケット(仕上げ)/  
ショットプラスト

その他(静岡県)



▲Before



▲Before

屋外  
28

## BAUHAUS フリーレール

手すり棒/木目ダーク、  
支柱/ステンカラー色

戸建住宅(沖縄県)



# -Outside- 屋外

屋外  
29

**BAUHAUS**  
フリーレール

手すり棒/木目ダーク、  
支柱/ダークブロンズ  
戸建住宅(熊本県)



▲Before

## FreeRail



屋外  
30

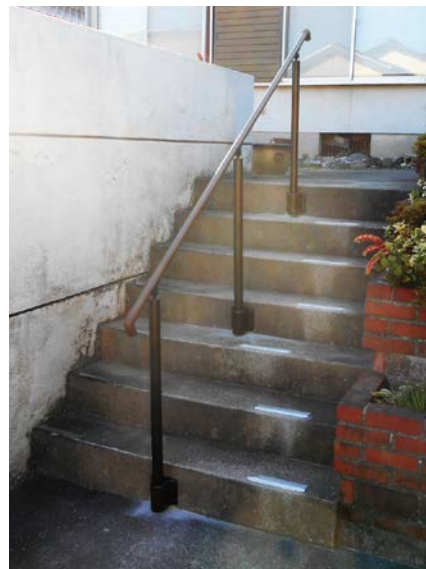
**BAUHAUS**  
フリーレール

手すり棒/木目ダーク、  
ブラケット/ダークブロンズ  
戸建住宅(愛知県)

屋外  
31

**BAUHAUS**  
フリーレール

手すり棒/木目ダーク、  
支柱/ダークブロンズ  
戸建住宅(山口県)



# 屋外 -Outside-



▲Before

屋外  
32

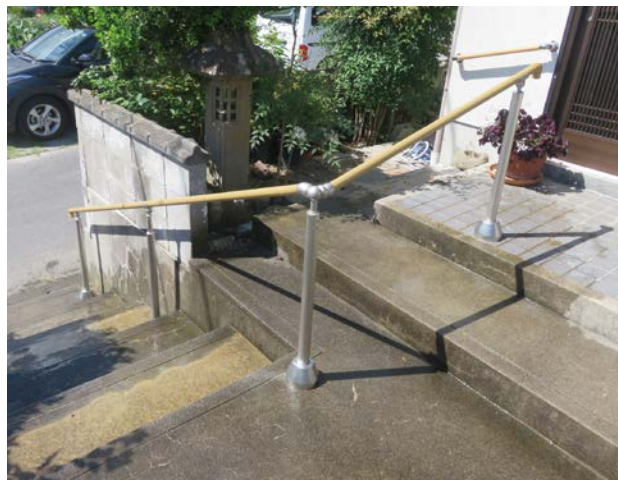
**BAUHAUS**  
フリーレール

手すり棒/木目ダーク、  
支柱/ダークブロンズ  
戸建住宅(愛知県)

▼Before



*Free* **R** rail



屋外  
33

**BAUHAUS**  
フリーレール

手すり棒/木目ナチュラル、  
支柱/ステンカラー色  
戸建住宅(島根県)





屋外  
34

**BAUHAUS**  
フリーRレール

手すり棒/木目ダーク、  
支柱/ダークブロンズ  
戸建住宅(愛知県)



屋外  
35

**BAUHAUS**  
32ステンアクアレール

手すり棒/木目Mブラウン、  
ブラケット(仕上げ)/  
ショットプラスト  
戸建住宅(兵庫県)



AQUA rail

屋外  
36

**BAUHAUS**  
32ステンアクアレール

手すり棒/木目Mブラウン、  
ブラケット(仕上げ)/  
ショットプラスト  
戸建住宅(大阪府)

# 屋外 -Outside-



屋外  
37

## BAUHAUS フリーレール

手すり棒/木目ナチュラル、  
支柱/ステンカラー色

戸建住宅(島根県)



▲Before

# FreeRail

屋外  
38

## BAUHAUS フリーレール

手すり棒/木目ダーク、  
支柱/ステンカラー色

戸建住宅(長崎県)



Before▶







屋外  
39

**BAUHAUS**  
フリーRレール

手すり棒/木目ダーク、  
支柱/ステンカラー色  
戸建住宅(愛知県)



屋外  
40

**BAUHAUS**  
フリーRレール

手すり棒/木目ダーク、ブラケット/ステンカラー色  
戸建住宅(沖縄県)



屋外  
41

**BAUHAUS**  
フリーRレール

手すり棒/チョコレート、  
支柱/ダークブロンズ  
戸建住宅(岩手県)

ちょっと手を添えるだけでも  
安心感があります。

屋外  
42

**BAUHAUS**  
フリーRレール F型ハンド

ダークブロンズ+ブラウン  
戸建住宅(大阪府)



# 屋外 -Outside-



屋外  
43

**BAUHAUS**  
フリーレール

手すり棒/木目ダーク、  
ブラケット/ステンカラー色  
戸建住宅(沖縄県)



屋外  
44

**BAUHAUS**  
フリーレール 9型スタンド

手すり棒/木目ダーク、支柱/ダークブロンズ  
戸建住宅(群馬県)



屋外  
45

**BAUHAUS**  
フリーレール

手すり棒/木目ナチュラル、  
支柱/ステンカラー色  
戸建住宅(愛知県)







屋外  
46

**BAUHAUS**  
フリーRレール

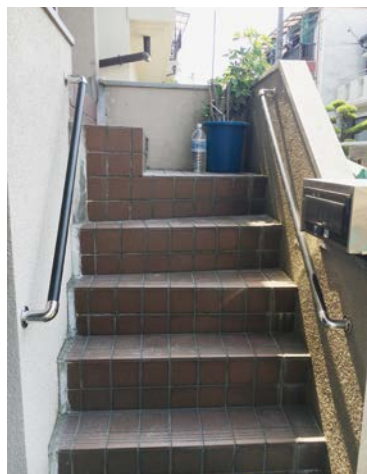
手すり棒/木目ナチュラル、  
支柱/ステンカラー色  
戸建住宅(広島県)



屋外  
47

**BAUHAUS**  
32ステンアquareール

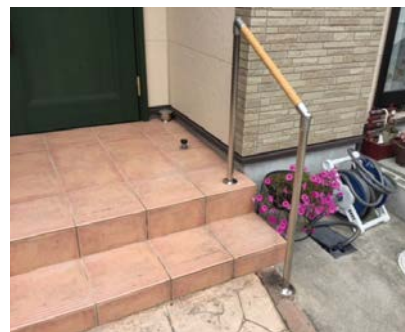
手すり棒/木目Lブラウン、  
ブラケット(仕上げ)/ショットプラスト  
マンション(静岡県)



屋外  
48

**BAUHAUS**  
32ステンロストワックス

手すり棒/チョコレート  
戸建住宅(大阪府)

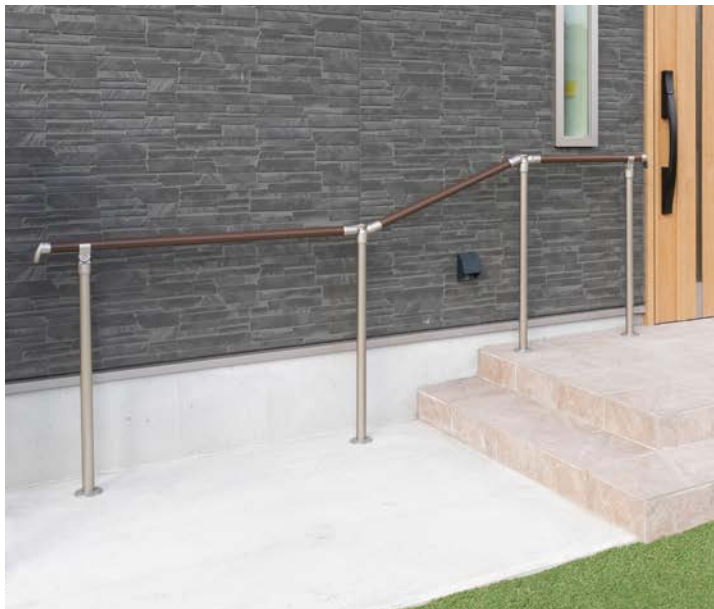


屋外  
49

**BAUHAUS**  
32ステンアquareール

手すり棒/木目Lブラウン、  
ブラケット(仕上げ)/ショットプラスト  
戸建住宅(愛知県)

# 屋外 -Outside-



▲Before

屋外  
50

## ストレートEZレール

手すり棒/ココア、  
支柱/アンバーステン

戸建住宅(奈良県)

## STRAIGHT EZ RAIL

ストレート イージー レール

屋外  
51

## ストレートEZレール

手すり棒/キャラメル、  
ブラケット/ダークチョコ

戸建住宅(大阪府)





屋外  
52

### ストレートEZレール

手すり棒/キャラメル、  
支柱・ブラケット/ダークチョコ  
戸建住宅(大阪府)

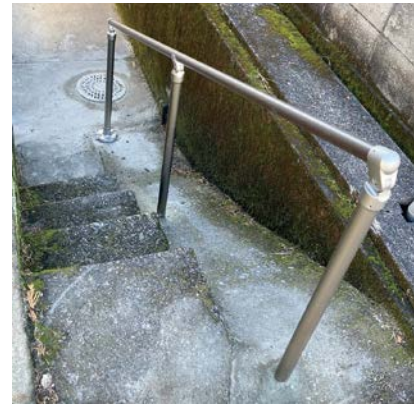


▲Before

屋外  
53

### ストレートEZレール

手すり棒/ココア、  
支柱/アンバーastein  
戸建住宅(大阪府)



屋外  
54

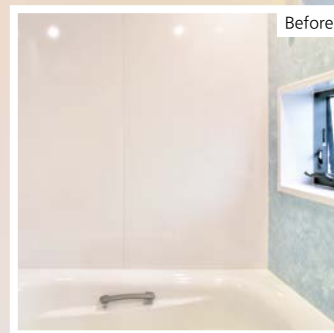
### ストレートEZレール

手すり棒/ココア、  
支柱/アンバーastein  
戸建住宅(愛知県)



# 水まわり -Wet areas in the home-

**AQUA rail+**  
ソフトアクアレール プラス



竣工後、間もない住宅のユニットバスですが  
浴槽での立ち座りに不安を覚えて。

水まわり  
1

**BAUHAUS**  
32ソフトアクアレールプラス  
I型ハンド  
戸建住宅(大阪府)

-Wet areas in the home- 水まわり



手すりの無かった在来工法の浴室に。  
浴槽のまたぎ越しには縦手すりが安心です。

**AQUA** rail

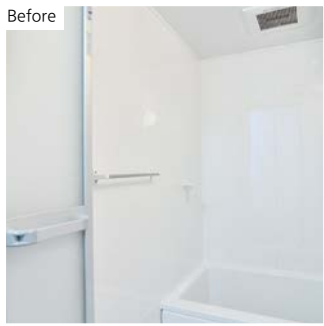
水まわり  
2

**BAUHAUS**  
32ステンアクアレール

手すり棒/アイボリー、ブラケット(仕上げ)/ショットプラスト  
戸建住宅(京都府)

# 水まわり -Wet areas in the home-

Before



洗い場から浴槽まで連続した  
手すりで転倒を予防しています。

**AQUA** rail  
ソフトアクアレール



水まわり  
3

**BAUHAUS**  
32ソフトアクアレール  
戸建住宅(福岡県)





▲Before

扉の横にオフセット型の縦手すりを設け、開閉時の姿勢を安定させます。

水まわり  
4

**BAUHAUS**  
32ステンアクリール

手すり棒/ホワイト、  
ブラケット(仕上げ)/ショットプラスト  
戸建住宅(京都府)



水まわり  
5

**BAUHAUS**  
32ステンアクリール

手すり棒/ホワイト、  
ブラケット(仕上げ)/ショットプラスト  
戸建住宅(三重県)

# 水まわり -Wet areas in the home-

水まわり  
6

**BAUHAUS**  
32ソフトアクアレール

I型ハンド(左側)、  
L型ハンド(右側)

戸建住宅(大阪府)



▲Before



**AQUA** rail  
ソフトアクアレール



▲Before

水まわり  
7

**BAUHAUS**  
32ソフトアクアレール

I型ハンド

戸建住宅(広島県)

-Wet areas in the home- 水まわり



水まわり  
8

**BAUHAUS**  
32ソフトアクアレール  
L型ハンド  
戸建住宅(愛知県)



▲Before



▲Before

水まわり  
9

**BAUHAUS**  
32ステンアクアレール  
手すり棒/アイボリー、  
ブラケット(仕上げ/鏡面)  
戸建住宅(長崎県)





# 水まわり -Wet areas in the home-



▲Before

水まわり  
10

**BAUHAUS**  
**32ソフトアクアレール**  
I型ハンド  
戸建住宅(福岡県)



水まわり  
11

**BAUHAUS**  
**32ステンアクアレール**  
手すり棒/ホワイト、  
フック(仕上げ)/ショットプラスト  
戸建住宅(長崎県)



-Wet areas in the home- 水まわり



▲Before



Before▶

水まわり  
12

**BAUHAUS**  
32ソフトアクアレール  
戸建住宅(沖縄県)

**AQUA** rail

水まわり  
13

**BAUHAUS**  
32ステンアクアレール  
手すり棒/ホワイト、  
ブラケット(仕上げ)/鏡面  
戸建住宅(熊本県)



# 水まわり -Wet areas in the home-



水まわり  
14

**BAUHAUS**  
32ソフトアクアレール  
オフセット型ハンド  
戸建住宅(沖縄県)



水まわり  
15

**BAUHAUS**  
32ソフトアクアレール  
戸建住宅(愛媛県)

**AQUA** rail  
ソフトアクアレール



-Wet areas in the home- 水まわり

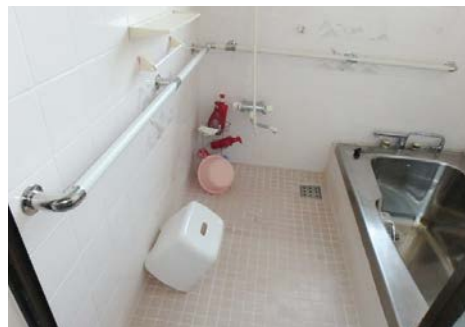


水まわり  
16

**BAUHAUS**  
**32ソフトアクアレール**  
戸建住宅(愛知県)

水まわり  
17

**BAUHAUS**  
**32ソフトアクアレール**  
戸建住宅(神奈川県)



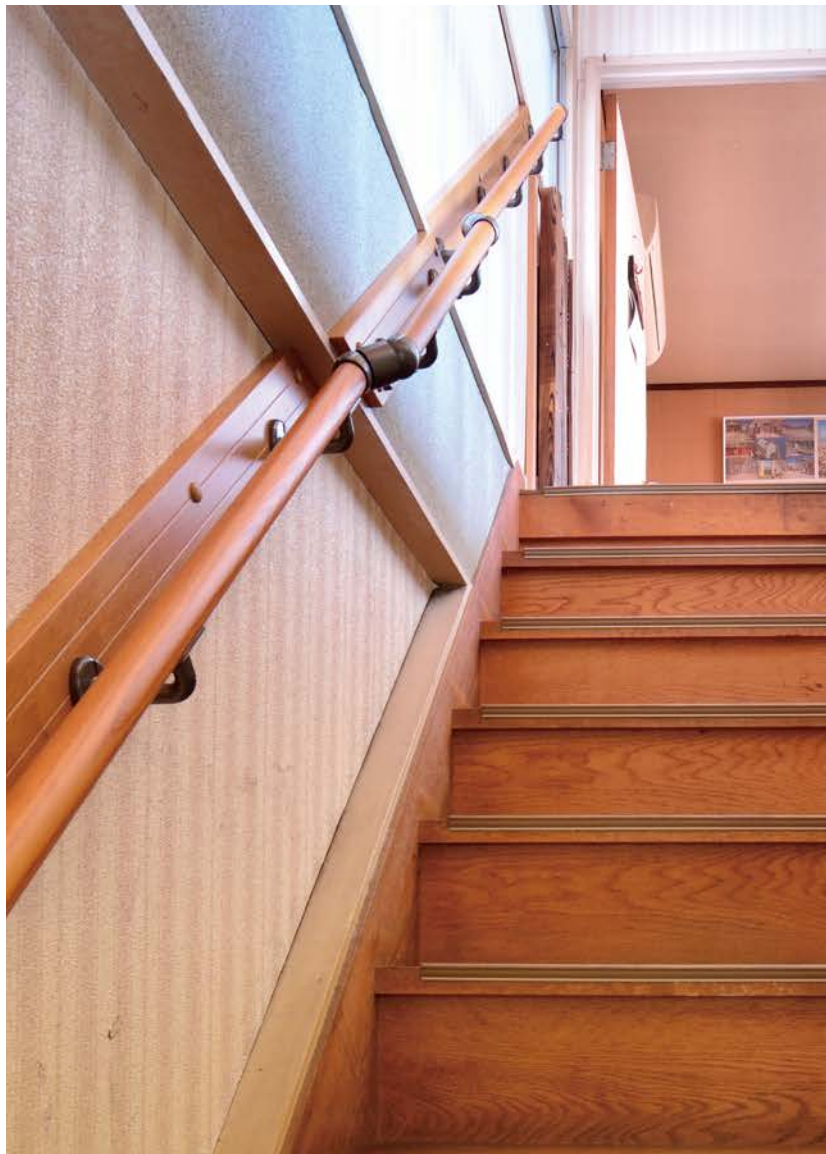
水まわり  
19

**BAUHAUS**  
**32ステンロストワックス**  
戸建住宅(兵庫県)

水まわり  
18

**BAUHAUS**  
**32ソフトアクアレール**  
戸建住宅(愛知県)





## Select Series

1階と2階の間に  
梁の出っ張りがありました、  
N自在ジョイントを使って  
手すりを連続させています。



▲段差部分アップ

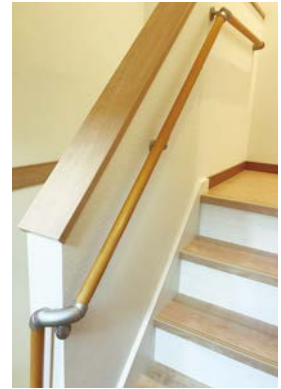
室内  
1

**BAUHAUS**  
セレクトシリーズ

手すり棒/  
Mオーク(アッシュ丸棒)、  
木製ベースプレート/  
Mオーク、  
ブラケット/ブラウン

戸建住宅(大阪府)

## Select Series



回り階段の内手すり。  
急勾配につなげたところは、  
出隅自在ブラケットKに  
角度増しカップを  
追加しています。

室内  
2

**BAUHAUS**  
セレクトシリーズ

手すり棒/オーク(グロス丸棒)、  
ブラケット/シルバー  
戸建住宅(富山県)



# 室内 -Indoors-

遮断機式手すりブラケット  
直角型Nを用いて、  
廊下を渡って向こう側の扉まで  
行けるようにします。



▲Before



室内  
3

## BAUHAUS 遮断機式手すりシリーズ

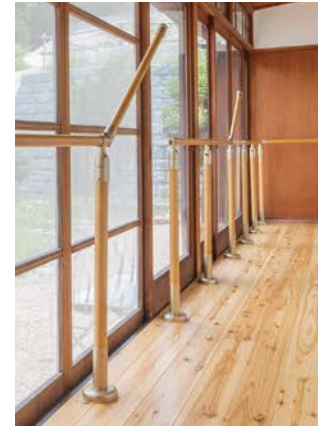
手すり棒/Mオーク(アッシュ  
丸棒デインプル付)、  
ブラケット/ゴールド

戸建住宅(大阪府)

## -Indoors- 室内



縁側から庭への出入りも  
これまで通りできるように、  
一部を遮断機式にしています。



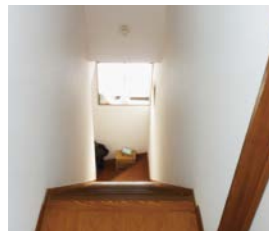
室内  
4

**BAUHAUS**  
室内用手すり支柱

手すり棒/クリア(アッシュ丸  
棒デインプル付)、  
支柱/クリア+ゴールド

戸建住宅(奈良県)

# 室内 -Indoors-



▲Before

階段を降り始める箇所の手すりには、水平部分を200mm以上設けるのが望ましいとされています。

室内  
5

## BAUHAUS セレクトシリーズ

手すり棒/  
Mブラウン(アッシュ丸棒)、  
木製ベースプレート/Mブラウン、  
ブラケット/ブラウン

戸建住宅(新潟県)

## Select Series

真壁のチリ部分に  
木製ベースプレートを固定。  
すっきり納まります。

室内  
6

## BAUHAUS セレクトシリーズ

手すり棒/Lオーク(グロス丸棒ディ  
ンプル付)、  
木製ベースプレート/Mブラウン、  
ブラケット/ブラウン

戸建住宅(秋田県)





## -Indoors- 室内



室内  
7

### エコ引き戸

木目ライト

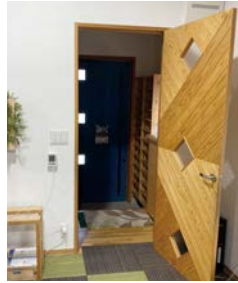
戸建住宅(群馬県)

脱衣所のドアを引き戸に。  
出入りが楽になり、  
転倒の危険が少なくなりました。

Before▶



▼Before



思い入れのあるデザインは  
そのまま。  
ドアを使いやすい引戸に  
リフォームしました。

室内  
8

### エコ引き戸

木目ライト

戸建住宅(岐阜県)



# 室内 -Indoors-



室内  
9

## BAUHAUS セレクトシリーズ

手すり棒/オーク(グロス丸棒ディンプル付)、  
ブラケット/ゴールド

戸建住宅(愛知県)



室内  
10

## BAUHAUS セレクトシリーズ

手すり棒/  
ホワイト(アッシュ丸棒)、  
ブラケット/シルバー

戸建住宅(宮崎県)

## Select Series



「内回りにひと続きの手すりが欲しい」というご希望を「出隅自在ブラケット+角度増しカップ」で実現しています。

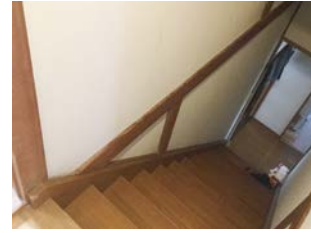
下地のない部分はロングスパン1400で解決。

室内  
11

## BAUHAUS セレクトシリーズ

手すり棒/クリア(アッシュ丸棒)、  
木目クリア(ロングスパン1400)、  
ブラケット/ゴールド

戸建住宅(千葉県)



▲Before

室内  
12

**BAUHAUS**  
セレクトシリーズ

手すり棒/Lオーク(グロス丸棒ディンプル付)、  
木製ベースプレート/クリア、ブラケット/ゴールド

戸建住宅(広島県)

室内  
14

**BAUHAUS**  
セレクトシリーズ

手すり棒/木目Mブラウン  
(ロングパン1400)、  
ブラケット/ブラウン

戸建住宅(大阪府)

▼Before



室内  
13

**BAUHAUS**  
セレクトシリーズ

手すり棒/Mブラウン(アッシュ丸棒ディンプル付)、  
木製ベースプレート/ホワイト、ブラケット/ゴールド

戸建住宅(滋賀県)





# 室内 -Indoors-

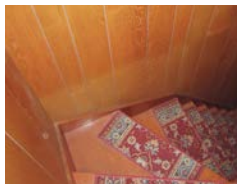


室内  
15

## BAUHAUS セレクトシリーズ

手すり棒/  
Mブラウン(アッシュ丸棒)、  
木製ベースプレート/  
Mブラウン、  
ブラケット/ブラウン

戸建住宅(埼玉県)



▲Before

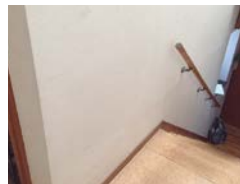


室内  
16

## BAUHAUS セレクトシリーズ

手すり棒/  
クリア(アッシュ丸棒)、  
木製ベースプレート/クリア、  
ブラケット/ゴールド

戸建住宅(沖縄県)



▲Before

## Select Series

室内  
17

## BAUHAUS セレクトシリーズ

手すり棒/ライトブラウン  
(丸棒手すり)、  
ブラケット/ゴールド

戸建住宅(長崎県)



▲Before



室内  
18

**BAUHAUS**  
セレクトシリーズ

手すり棒/Mブラウン(アッシュ丸棒)、  
ブラケット/ブラウン

戸建住宅(熊本県)



室内  
19

**BAUHAUS**  
セレクトシリーズ

手すり棒/ライトブラウン(丸棒手すり)、  
ブラケット/ゴールド

戸建住宅(長崎県)



◀Before

室内  
20

**BAUHAUS**  
セレクトシリーズ

手すり棒/クリア(アッシュ丸棒)、  
ブラケット/ゴールド

戸建住宅(大阪府)

# 室内 -Indoors-

## Select Series

便器からの立ち上がり用に、  
両サイドに横手すりを  
設置しました。



▲Before

室内  
21

### BAUHAUS セレクトシリーズ

手すり棒/ライトブラウン(丸棒手すり)、  
ブラケット/ゴールド

戸建住宅(長崎県)



Before

水まわり  
20

### BAUHAUS 32ステンアquareル

手すり棒/ホワイト、ブラケット(仕上げ)/鏡面

戸建住宅(熊本県)

▼Before



室内  
22

### BAUHAUS ブッシュアップL型ハンド

Mオーク+シルバー

戸建住宅(大阪府)







遮断機で前に「もたれかかる」手すりを。  
体を前に傾げることでお腹に力が入り、  
直腸がまっすぐになって排泄しやすくなります。

室内  
23

**BAUHAUS**  
遮断機式手すりシリーズ

手すり棒/Mブラウン(アッシュ丸棒)、  
ブラケット/ゴールド

戸建住宅(埼玉県)

# 室内 -Indoors-



室内  
24

## BAUHAUS セレクトシリーズ

手すり棒/Mオーク(アッシュ丸棒ディンプル付)、  
ブラケット/ブラウン

戸建住宅(山形県)

Before ▶



▲Before

室内  
25

## BAUHAUS セレクトシリーズ

手すり棒/Mブラウン(アッシュ丸棒)、  
ブラケット/ブラウン

戸建住宅(愛知県)





室内  
26

**BAUHAUS**  
プッシュアップL型ハンド  
Mオーク+シルバー  
戸建住宅(三重県)



室内  
27

**BAUHAUS**  
アームレールL型ハンド  
Mオーク+シルバー  
戸建住宅(和歌山県)



水まわり  
21

**BAUHAUS**  
32ソフトアクアレール  
オフセット型ハンド  
戸建住宅(沖縄県)



水まわり  
22

**BAUHAUS**  
32ソフトアクアレール  
L型ハンド  
戸建住宅(沖縄県)



水まわり  
23

**BAUHAUS**  
32ソフトアクアレール  
戸建住宅(沖縄県)



# 室内 -Indoors-

## Select Series

80歳代の母と娘さん(足に障害)の2人暮らしのお宅です。玄関での転倒予防と段差解消のために。



▲Before



室内  
28

### BAUHAUS セレクトシリーズ

手すり棒/クリア(アッシュ丸棒ディンプル付)、  
木製ベースプレート/クリア、  
ブラケット/ゴールド

戸建住宅(宮崎県)



▲Before

屋外  
55

**BAUHAUS**

フリーレール g型スタンド

手すり棒/木目ダーク、  
支柱/ステンカラー色

戸建住宅(京都府)

※フリーレールの施工は、コンクリート  
下地の場合に限ります。

室内  
29

**BAUHAUS**

室内用手すり支柱

手すり棒/Mブラウン(アッシュ丸棒)、  
支柱/Mブラウン+ブラウン

戸建住宅(長崎県)



# 室内 -Indoors-



▲Before

室内  
30

## BAUHAUS 室内用手すり支柱

手すり棒/  
クリア(アッシュ丸棒)、  
支柱/クリア+ゴールド

戸建住宅(青森県)



## Select Series



▲Before

室内  
31

## BAUHAUS セレクトシリーズ

手すり棒/  
シオーク(グロス丸棒)、  
ブラケット/ゴールド

戸建住宅(和歌山県)



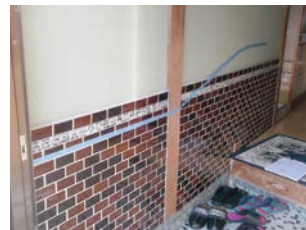
# -Indoors- 室内



室内  
32

## BAUHAUS セレクトシリーズ

手すり棒/  
Mオーク(アッシュ丸棒)、  
木製ベースプレート/  
Mオーク、  
ブラケット/ゴールド  
戸建住宅(三重県)



▲Before



室内  
33

## BAUHAUS セレクトシリーズ

手すり棒/  
Mオーク(アッシュ丸棒)、  
ブラケット/ゴールド  
戸建住宅(広島県)

室内  
34

## BAUHAUS セレクトシリーズ

手すり棒/  
Lオーク(グロス丸棒)、  
ブラケット/シルバー  
戸建住宅(京都府)



# 室内 -Indoors-

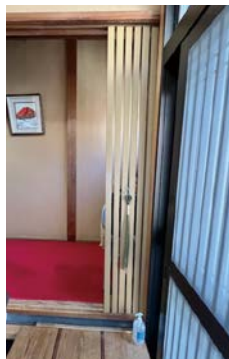


室内  
35

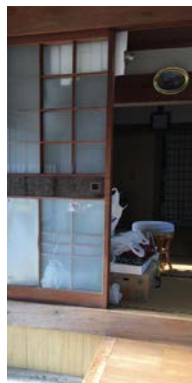
## BAUHAUS 襖用脱着手すり

襖用脱着手すり棒/クリア、  
ステンレスブラケット/ゴールド  
戸建住宅(大阪府)

専用のステンレスブラケットを  
使用すれば、ピッチ2mまで  
対応できる手すり棒です。



▲Before



▲Before

室内  
36

## BAUHAUS 襖用脱着手すり

襖用脱着手すり棒/クリア、  
ステンレスブラケット/  
ゴールド  
戸建住宅(長崎県)



-Indoors- 室内



室内  
37

**BAUHAUS**  
セレクトシリーズ

手すり棒/  
レオーク(グロス丸棒)、  
ブラケット/ブラウン

戸建住宅(秋田県)



室内  
38

**BAUHAUS**  
セレクトシリーズ

手すり棒/  
クリア(アッシュ丸棒)、  
ブラケット/ゴールド

戸建住宅(熊本県)



HYBRID  
HAND

室内  
39

**BAUHAUS**  
ハイブリッドハンド

手すり/Dオーク+チタン、  
木製ベースプレート/Mブラウン

戸建住宅(岡山県)



*BAUHAUS*



**マツ六株式会社**

<https://www.mazroc.co.jp/>

