

玄関

Entrance

Before



BAUHAUS セレクトシリーズ

Color : 手すり棒/クリア(アッシュ丸棒ディンプル付)、
木製ベースプレート/クリア、ブラケット/ゴールド
Note : 戸建住宅(宮崎県)
80歳代の母と娘さん(足に障がい)の2人暮らしの
お宅です。
玄関での転倒予防と段差解消のために。

Before



BAUHAUS セレクトシリーズ

Color : 手すり棒/Mオーク(アッシュ丸棒)、
木製ベースプレート/Mオーク、
ブラケット/ゴールド
Note : 戸建住宅(三重県)



Before

BAUHAUS 襖用脱着手すり

Color : 襖用脱着手すり棒/クリア、
ステンレスブラケット/ゴールド
Note : 戸建住宅(長崎県)
専用のステンレスブラケットを
使用すれば、ピッチ2mまで対応
できる手すり棒です。



BAUHAUS フリーRレール g型スタンド

Color : 手すり棒/木目ダーク、支柱/ステンカラー色
Note : 戸建住宅(京都府)
※フリーRレールの施工は、コンクリート下地
の場合に限ります。

※転倒・転落を防ぐため、階段などの段差付近や足元が滑りやすい場所では、必ず手すりを連続させてください。

階段・廊下

Stairs&Corridor

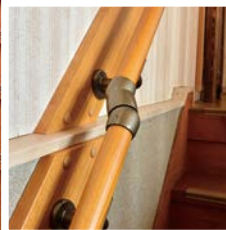


BAUHAUS
セレクトシリーズ
Color : 手すり棒/オーク(グロス丸棒)、
ブラケット/シルバー
Note : 戸建住宅(富山県)



回り階段の内手すり。
急勾配につなげたところは、
出隅自在ブラケットKに
角度増しカップを追加しています。

BAUHAUS
セレクトシリーズ
Color : 手すり棒/Mオーク(アッシュ丸棒)、木製ベースプレート/Mオーク、ブラケット/ブラウン
Note : 戸建住宅(大阪府)
1階と2階の間に梁の出っ張りがありましたが、N自在ジョイントを使って手すりを連続させています。



Before



Before

BAUHAUS
遮断機式手すりシリーズ
Color : 手すり棒/Mオーク(アッシュ丸棒デインプル付)、
ブラケット/ゴールド
Note : 戸建住宅(大阪府)
遮断機式手すりブラケット直角型Nを用いて、廊下を渡って向こう側の扉まで行けるようにします。

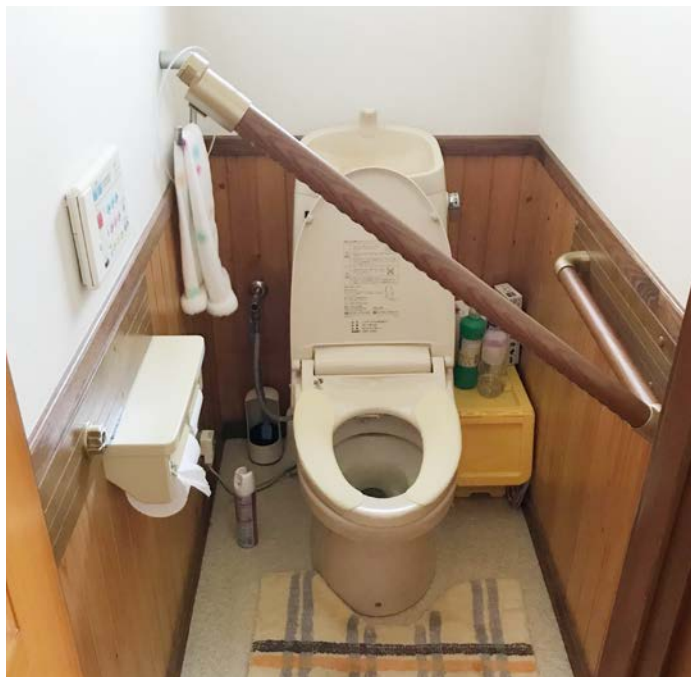
BAUHAUS
セレクトシリーズ
Color : 手すり棒/クリア(アッシュ丸棒)、木製ベースプレート/クリア、ブラケット/ゴールド
Note : 戸建住宅(沖縄県)



Before

BAUHAUS **セレクトシリーズ**
Color : 手すり棒/Mブラウン(アッシュ丸棒)、木製ベースプレート/Mブラウン、ブラケット/ブラウン
Note : 戸建住宅(新潟県)
階段を降り始める箇所の手すりには、水平部分を200mm以上設けるのが望ましいとされています。

※転倒・転落を防ぐため、階段などの段差付近や足元が滑りやすい場所では、必ず手すりを連続させてください。



トイレ Toilet

BAUHAUS 遮断機式手すりシリーズ

Color : 手すり棒/Mブラウン(アッシュ丸棒)、
ブラケット/ゴールド

Note : 戸建住宅(埼玉県)
遮断機で前に「もたれかかる」手すりを。
体を前に傾けることでお腹に力が入り、直腸
がまっすぐになって排泄しやすくなります。



BAUHAUS セレクトシリーズ

Color : 手すり棒/Mオーク(アッシュ丸棒ディンプル付)、
ブラケット/ブラウン

Note : 戸建住宅(山形県)



BAUHAUS プッシュアップL型ハンド

Color : 木製ベースプレート/Mブラウン
Note : 戸建住宅(三重県)



BAUHAUS セレクトシリーズ

Color : 手すり棒/Mオーク(アッシュ丸棒ディンプル付)、ブラケット/ゴールド
Note : 戸建住宅(静岡県)



BAUHAUS セレクトシリーズ

Color : 手すり棒/Mブラウン(アッシュ丸棒)、ブラケット/ブラウン
Note : 戸建住宅(愛知県)

浴室・洗面所

Bathroom & Lavatory



BAUHAUS
32ソフト
アクアレール

Type : L型ハンド
Note : 戸建住宅(愛知県)



BAUHAUS 32ソフトアクアレールプラス

Type : L型ハンド
Note : 戸建住宅(大阪府)
竣工後、間もない住宅のユニットバスですが浴槽での立ち座りに不安を覚えて。



BAUHAUS 32ソフトアクアレール

Note : 戸建住宅(福岡県)
洗い場から浴槽まで連続した手すりです転倒を予防しています。



BAUHAUS
32ステン
アクアレール

Color : 手すり棒/ホワイト、
ブラケット(仕上げ)/鏡面
Note : 戸建住宅(熊本県)



BAUHAUS 32ステンアクアレール

Color : 手すり棒/アイボリー、ブラケット(仕上げ)/ショットブラスト
Note : 戸建住宅(京都府)
手すりの無かった在来工法の浴室に。槽のまたぎ越しには縦手すりが安心です。

屋 外

Outside

BAUHAUS

フリーレール

Color : 手すり棒/木目ダーク、支柱/ステンカラー色

Note : 戸建住宅(大阪府)

曲がる手すり棒を使うことで、角度が変わる箇所にも金物が必要なく、滑らかに。



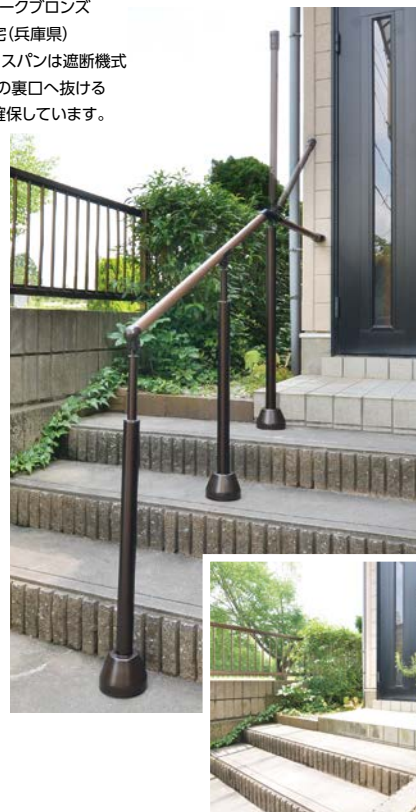
BAUHAUS

フリーレール

Color : 手すり棒/木目ダーク、
支柱/ダークブロンズ

Note : 戸建住宅(兵庫県)

扉横の1スパンは遮断機式にし、家の裏口へ抜ける動線も確保しています。



BAUHAUS フリーレール

Color : 手すり棒/木目ナチュラル、
支柱/ステンカラー色

Note : 戸建住宅(兵庫県)

曲がる手すり棒でアプローチのカーブに沿った手すりに。



BAUHAUS フリーレール

Color : 手すり棒/木目ダーク、支柱/ダークブロンズ

Note : 戸建住宅(富山県)

玄関ポーチから前面道路までのスロープに、曲がる手すり棒を使って滑らかな手すりを。

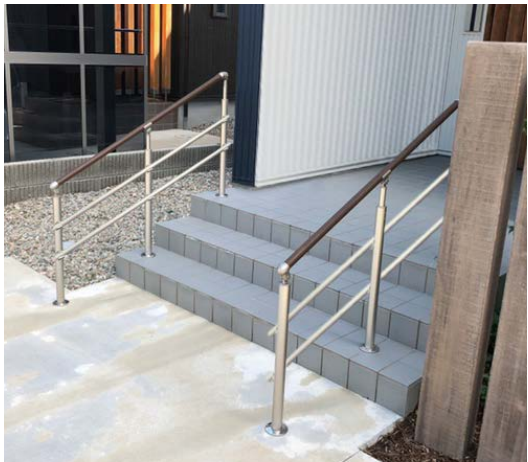
※転倒・転落を防ぐため、階段などの段差付近や足元が滑りやすい場所では、必ず手すりを連続させてください。



BAUHAUS
フリーレール
Color : 手すり棒/木目ダーク、支柱/ダークブロンズ
Note : 戸建住宅(愛知県)
アプローチ階段の半部分をスロープにし、その横に手すりを設置しています。



BAUHAUS
フリーレール
Color : 手すり棒/木目ナチュラル、支柱/ステンカラー色
Note : 戸建住宅(兵庫県)
門扉までの長い階段。2段手すりは身体状況や昇り・降りによって使いやすい方を握ります。



BAUHAUS
**フリーレール
ビーム**
Color : 手すり棒/木目ダーク、支柱・ビーム/ステンカラー色
Note : 戸建住宅(富山県)
既設のフリーレールにビームを後付けし、より安心して使用できるようになりました。



BAUHAUS **フリーレール**
Color : 手すり棒/木目ダーク、支柱/ダークブロンズ
Note : 戸建住宅(熊本県)



BAUHAUS
**32ステン
アクアレール**
Color : 手すり棒/木目Mブラウン、ブラケット(仕上げ)/ショットプラスト
Note : 戸建住宅(兵庫県)

BAUHAUS
**32ステン
アクアレール**
Color : 手すり棒/木目Mブラウン、ブラケット(仕上げ)/ショットプラスト
Note : 戸建住宅(大阪府)



※転倒・転落を防ぐため、階段などの段差付近や足元が滑りやすい場所では、必ず手すりを連続させてください。

福祉用具貸与

Rental



たよレールdan
わたレール
たよレールhigh

Note : 玄関土間～上がりかまち～廊下と連続した動きをサポートします。

たよレールhigh

Note : たよレールhighとたよレールアップで上がりかま치의昇り降りをサポートします。



たよレール

Note : ベッドサイドで起き上がり、立ち上がり動作をサポートします。



たよレールhigh
わたレール

Note : 長い廊下でも、たよレールhighとわたレールで移動をサポートします。



たよレール
わたレール
たよレールhigh

Note : 和室の畳にも設置でき、布団からの起き上がりから移動までの動作をサポートします。



たよレールrest

Note : トイレや身体状況に合わせて
手すりのはね上げや高さ調整が選べます。



たよレールhigh
わたレール

Note : キッチンコンロ前や、
シンク前で立ち仕事をする際の姿勢保持をサポートします。



たよレールhigh

Note : トイレでの脱衣、着衣の際に寄りかかって姿勢保持をサポートします。

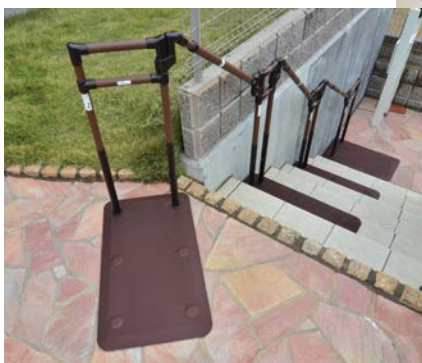


たよレールSOTOE
わたレールEK
BAUHAUS フリーレール

Note : わたレールEKで住宅改修用
手すりと連結させることができます。

たよレールSOTOE
わたレールEK

Note : スリム型を使用すれば、
長い階段でも連続手すりが
設置できます。



たよレールhigh
わたレール

Note : 天井のある屋外ポーチで
ドアの施解錠、開閉動作を
サポートします。



Before

住まいの補修

Home Maintenance

エコ引き戸

Color : 木目ライト

Note : 戸建住宅(群馬県)

脱衣所のドアを引き戸に。
出入りが楽になり、転倒の
危険が少なくなりました。



Before

エコ引き戸

Color : 木目ライト

Note : 戸建住宅(大阪府)



Before



兼用取替 バリアフリーレバー錠

Note : レバー錠なら握力の弱い方でも使いやすくな
ります。

Before



アウトセット折戸

Note : トイレのドアを折戸にリフォーム。

開閉時の体の移動が少なくなり、扉の正面に立ったまま
開閉ができるようになります。体があおられず安心です。