



【 創業 95 周年 】

梅の花がほころびはじめ、陽射しにもようやく春の訪れを感じられる季節となりました。

弊社はお陰様で、本年3月3日に創業95周年を迎えることができました。これもひとえに永年お取引を頂いております、全国のお得意先様やお仕入先様の変わらぬご愛顧の賜物と心より感謝しております。

一言で95年といいましても、大正10年3月3日の創業以来、様々な経済環境を乗り越えての95年ではなかったかと思います。過去の資料をひも解いてみますと、世界的な恐慌や第2次世界大戦、高度経済成長期やその終焉、バブル期そしてその崩壊といった激動の環境の中で、創業95周年を迎えられたということに、改めて創業者をはじめ歴代の経営者の皆様、諸先輩にも敬意を表すとともに、この伝統のつながりを誇りに感じております。

さて、弊社ではこの機会に社員に5年後の『創業100周年に想うこと』というテーマで夢をレポートにしてもらうことにしました。現在担当している仕事によって内容は様々ですが、人材育成、商品開発、サービス、市場開拓など、常に新しいことにチャレンジしながら、どれも『この伝統を次の世代につないでいきたい』という思いがこめられております。特に若い世代の社員は、『改めてマツ六に入社してよかった』『仕事を楽しみながら成長したい』『みんなで笑って100周年を迎えたい』といったレポートを読んでいますと力強く思います。このように若い社員が楽しんで働ける環境を作り、人を成長させることが、事業を次の世代につなげられることではないかと思っています。

5年後の私たちの業界を取り巻く環境は決して楽観できるものではありません。東京オリンピック需要が終了し、また2018年問題として介護保険の改正による介護費用の絞り込みが予想されます。また同じく

この頃から人口問題として、日本の18歳人口が急激に減少していきます。

しかしそのような環境の中ですが、逆にそこにビジネスチャンスがあるのではないかと思います。現在弊社はバリアフリー商材を積極的に展開しておりますが、東南アジアを中心に海外でも高齢化が進んでおりグローバル展開できるチャンスでもあります。介護保険制度についても仮に制度が変わったとしても、すでに介護認定を受けている高齢者より受けていない高齢者の方が圧倒的に多いという現状から、そこにもチャンスはあると思います。新築住宅の着工は減少しますが、政府はストック住宅の流通に力を注いでおりそこにもチャンスはあると思います。

弊社の社長は、『伝統とは精神を受け継ぐことであってカタチを受け継ぐことではない』また、『企業の成長とは経営者と社員の成長によって成し遂げられる』とも申しております。

常に意識改革につとめ、時代とともに変化できる柔軟性を持てるようにすること。

そして人の成長こそが企業の成長につながるものだと信じております。

これからも、100年、200年と伝統を伝えながらお客様のお役にたてる企業であり続けたいと考えております。今後とも変わらぬご指導、ご鞭撻をいただきますようお願い申し上げます。

業務改革推進グループ
執行役員 総務部長

友成 潤司

株式会社 淀川製鋼所

■ 地震解錠装置 付き 防災倉庫



POINT !

- 大きな地震（震度6弱程度）発生時に、**自動解錠!**（イタズラや、震度5弱以下の震動では解錠しません）
- 災害時の鍵の紛失、管理者不在などの心配が不要!
- 電気も電池もいらぬ機械式!

災害時ライフラインの復旧には、かなりの時間がかかります。屋外への防災用品の収納、備蓄をおすすめします。

■ ダストピット

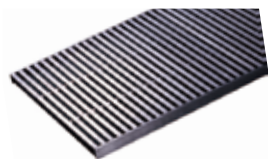
用途に合わせた豊富なバリエーション

下記7種類 DPL/DPS/DPR/DPU/DPN/DPO/DPM



カネソウ 株式会社

■ ステンレスグレーチング



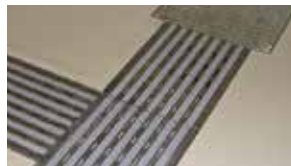
■ スチール製グレーチング



■ ルーフドレン



■ ラインピット・クリーンピット



■ マンホール・ハンドホール鉄蓋



■ 車止め



Uシリーズ（上下式）

■ フロアーハッチ



Yシリーズ（アーチ型）

タキロン 株式会社

■ セラリエX ゼロアスベスト不燃化粧板



- 汚れや傷に強い化粧層
- 同時一体成型で水にも強い
- キッチン、サニタリー、浴室
- 公共施設内装化粧用壁面等

■ セラリエα ゼロホルムアルデヒド不燃化粧板



- 高級感を醸し出す、柄の深みと高鏡面
- キッチン・洗面・脱衣場の壁面
- その他内装化粧用壁面等

GXG311

GXL834

AL3011

AL7031

施工材

コニシ 株式会社

■ キッチンパネル用ボンド



20本単位

■ キッチンパネル用ライト2wayパック



手絞リタイプ 20本単位

■ キッチンパネルテープS



20mm×10m 40巻単位

詳しくは弊社営業担当へご用命ください。

BAUHAUS by MAZROC

2016年3月3日

マツ六は創業 **95** 周年を迎えます。

今後とも、ご愛顧賜りますようお願い申し上げます。

マツ六
ホームページが
リニューアル!

マツ六のホームページが
装いも新たにリニューアルします!
個々の製品情報や施工動画などが
より見やすくなりました。
まずはアクセスしてご覧ください!
※新しいホームページは3月3日より
ご覧いただけます。

マツ六

<http://www.mazroc.co.jp>

詳しくは弊社営業担当へご用命ください。

BAUHAUS by MAZROC

玄関スペースにあわせて選べるスタンダードな踏台です。

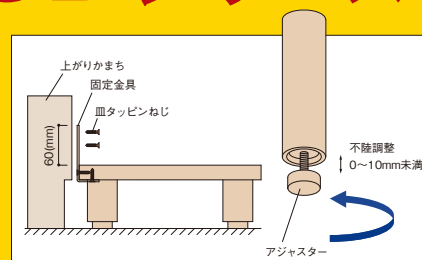
木製踏台 SDシリーズ

共通仕様

- 材質:天板・蹴込板/ラバーウッド集成材、脚/アッシュ集成材
- 付属品:固定金具 (2本)、取付けねじ皿タッピンねじ4×30(6本)
- 耐荷重:100kg

固定金具付

蹴込み板付



■高さ90mm(推奨上がりかまち高さ:180mm)

幅450タイプ



幅600タイプ



幅750タイプ



商品名	商品コード	色	サイズ(mm)	価格
木製踏台 SD 450-90	013-7301	ミディアム オーク	W450×H90×D350	1台 11,000円 (税抜き)
木製踏台 SD 600-90	013-7311		W600×H90×D350	1台 13,700円 (税抜き)
木製踏台 SD 750-90	013-7321		W750×H90×D350	1台 16,000円 (税抜き)

■高さ120mm(推奨上がりかまち高さ:240mm)

幅450タイプ



幅600タイプ



幅750タイプ



商品名	商品コード	色	サイズ(mm)	価格
木製踏台 SD 450-120	013-7304	ミディアム オーク	W450×H120×D350	1台 11,800円 (税抜き)
木製踏台 SD 600-120	013-7314		W600×H120×D350	1台 14,300円 (税抜き)
木製踏台 SD 750-120	013-7324		W750×H120×D350	1台 16,800円 (税抜き)

■高さ150mm(推奨上がりかまち高さ:300mm)

幅450タイプ



幅600タイプ



幅750タイプ



商品名	商品コード	色	サイズ(mm)	価格
木製踏台 SD 450-150	013-7302	ミディアム オーク	W450×H150×D350	1台 12,600円 (税抜き)
木製踏台 SD 600-150	013-7312		W600×H150×D350	1台 14,900円 (税抜き)
木製踏台 SD 750-150	013-7322		W750×H150×D350	1台 17,600円 (税抜き)

■高さ180mm(推奨上がりかまち高さ:360mm)

幅450タイプ



幅600タイプ



幅750タイプ



商品名	商品コード	色	サイズ(mm)	価格
木製踏台 SD 450-180	013-7303	ミディアム オーク	W450×H180×D350	1台 13,700円 (税抜き)
木製踏台 SD 600-180	013-7313		W600×H180×D350	1台 16,000円 (税抜き)
木製踏台 SD 750-180	013-7323		W750×H180×D350	1台 18,500円 (税抜き)

詳しくは弊社営業担当へご用命ください。

BAUHAUS by MAZROC

■VIPはめ込戸車

はめ込み式なので
簡単に取付けできます。



アルミ
サッシ用



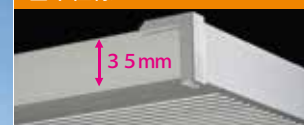
株式会社 共和

■アルフィンひさし AD2/AD2-2

サポートポール不要! 出幅 ~500mm~1500mm



基本仕様 AD2-S (フロントカバー)



AD2-T

化粧樋付き
先端部

AD2-N

化粧樋無し
先端部

ダイヤテックス 株式会社

■パイオランクロス粘着テープ



床養生用 Y-06-WH 養生用 Y-09-GR

■安全表示テープ

糊残りの少ないトラ模様テープ
建築現場での注意喚起兼
養生テープとして



TT-06-YB

50×25m (30巻入り)

健康NEWS



各地でインフルエンザが流行しています。
外出時のマスク着用、帰宅時のうがい手洗い
だけでなく、部屋の湿度調整(60%前後)
バランスの良い食生活、しっかりとした睡眠などの
予防に努めましょう。

弊社では、月間で最も優秀な成績を残した社員を『月間MVP』として表彰しています

月間MVPは

金物建材事業部 大阪支社

主査 中川 善久 (平成17年入社、平成21年より現職)

この度は2月度の月間MVPに選出していただき、
ありがとうございました。
マツ六の基本精神である協調互敬のもと、これからも
お客様・仕入先様と一緒に頑張っていき
たいと思います。
今後とも、ご指導・ご鞭撻のほどよろしくお願いします。



2月に入り、体調を崩してしまいました。
今までは予防接種など受けてこず、「かかる時は
かかる」という感じで過ごしてきました。
実際かかると周りや家族にも迷惑をかけること
となりましたので、今後は体調管理にも気を配りな
がら、精進していきたいと思っています。

詳しくは弊社営業担当へご用命ください。

BAUHAUS by MAZROC